



Надежный работник на любом рельефе

Если ваша работа сочетает перевозку тяжелых грузов с непредсказуемым состоянием грунта, Grizzly 450 является неутомимым и надежным напарником, идеально подходящим для тяжелых работ.

Он оснащен интеллектуальными технологиями, которые облегчают любую работу, от понятных жидкокристаллических приборов и 3-режимной системы On-Command® для быстрого переключения настроек привода до превосходной тяги на поверхности любого типа. Он также крайне экономичен и нетребователен к техническому обслуживанию.

Беретесь за очень крупную работу? Широкий ряд прочного и практичного дополнительного оборудования - от лебедок до плугов и осветительных комплектов - помогает выполнить работу с минимальными затратами.

- ▶ 2-клапанный двигатель жидкостного охлаждения объемом 421 куб. см, SOHC
- ▶ Трансмиссия Ultramatic® с клиновым ремнем, понижающая/повышающая/нейтраль/задняя/парковка
- ▶ Система On-Command® – 2WD/4WD/4WD с блокировкой дифференциала
- ▶ Бескомпромиссный универсал
- ▶ Независимая задняя подвеска
- ▶ Электрический стартер, приводимый в действие нажатием кнопки
- ▶ Задний тормоз мокрого типа с уплотнением
- ▶ Многофункциональный информационный ЖК-дисплей
- ▶ Интегрированные и прочные багажники
- ▶ Низкий расход топлива и низкие требования по техническому обслуживанию
- ▶ Оптимальная эргономика
- ▶ Мягкое сиденье с прочной обивкой для большего удобства



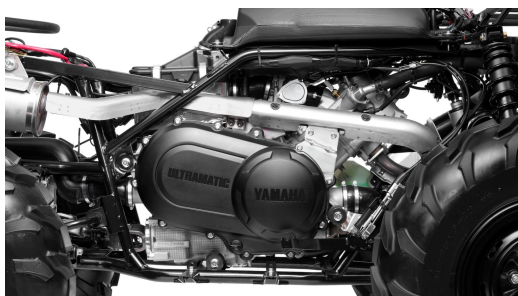
Утилитарные квадроциклы Yamaha

Утилитарные квадроциклы Yamaha созданы с одной целью: облегчение рабочих нагрузок тех, кто работает в сложных условиях на открытом воздухе.

Эта философия учтена при разработке каждой детали. Например, двигатели с высоким крутящим моментом, обеспечивающие движение по сложному рельефу и при тяжелой нагрузке; облегчающие работу технологии, такие как автоматическая трансмиссия и рулевое управление с электрическим усилителем; эргономичная конструкция, обеспечивающая комфорт даже после целого дня, проведенного в седле. Кроме того эти квадроциклы экономичны и не требуют сложного технического обслуживания.

Утилитарные квадроциклы Yamaha являются неутомимыми рабочими лошадками - но это еще не все. Если позволяет время, эти машины также способны доставить много веселья ездокам.





Мощный двигатель

В основе квадроцикла Grizzly 450 лежит высокая мощность. Двигатель жидкостного охлаждения объемом 421 куб. см обеспечивает тягу на низких оборотах, необходимую для перевозки очень тяжелых грузов. Кроме того, трансмиссия Ultramatic® позволяет тормозить двигателем ведущие колеса квадроцикла, что особенно полезно на крутых склонах.

Легкая рама

Цельная рама имеет меньшую массу, обладает повышенной прочностью и жесткой конструкцией. Она включает в себя узел задней передачи повышенной надежности, закрепленный в трех (вместо обычных двух) отдельных точках для наилучшей выносливости при регулярном использовании с высокой нагрузкой. Короткий и упругий поперечный стабилизатор обеспечивает повышенную устойчивость.

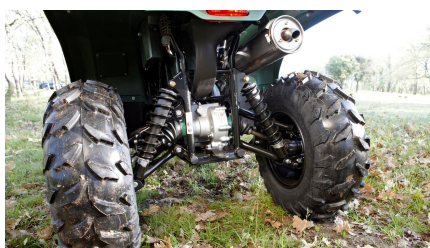


Многодисковые тормоза мокрого типа

Герметичная многодисковая тормозная система с масляной ванной Yamaha является крайне надежной и защищена от попадания грязи и камней, выбрасываемых при движении. Она также обеспечивает более высокую постоянную эффективность торможения и проще в регулировке.

Система привода On-Command®

Управляемая кнопкой система Yamaha On-Command привода на 2/4 колеса (с возможностью блокировки дифференциала при полном приводе) позволяет легко переключаться между режимами привода, обеспечивая почти моментальный переход от обычного движения к движению в гору.



Независимая задняя подвеска

Независимая подвеска каждого заднего колеса к шасси означает, что перемещение одного колеса не влияет на перемещение другого. Это помогает квадроциклу сглаживать неровности поверхности. Она вносит большой вклад в комфортность поездки и душевное спокойствие.

Цифровой многофункциональный ЖК-дисплей

На многофункциональном ЖК-дисплее предусмотрен счетчик моточасов, дающий точную картину эксплуатации. Кроме того, на дисплее отображаются время, общий пробег, пробег по маршруту, количество топлива и режим работы трансмиссии.



Двигатель	
Тип двигателя	одноцилиндровый, С жидкостным охлаждением, 4-тактный, С одним верхним распредвалом (SOHC), 2 клапана на цилиндр
Рабочий объем	421 куб. см
Диаметр цилиндра x ход поршня	84,5 x 75,0 мм
Степень сжатия	10,0 : 1
Система смазки	Мокрый картер
Топливная система	Карбюратор BSR33/1
Система зажигания	DC-CDI (емкостное зажигание постоянного тока)
Система запуска	Электрический
Трансмиссия	Автоматическая клиноременная передача Ultramatic® с возможностью торможения всех колес двигателем, Высшая передача/понижающая передача/нейтраль/задняя передача/парковка
Система привода	On-Command® – привод на 2 колеса/привод на 4 колеса/блокировка дифференциала
Главная передача	Вал

Шасси	
Система передней подвески	Независимая на двойных поперечных рычагах, 5-позиционная регулировка предварительного сжатия пружин, Ход 160 мм
Система задней подвески	Независимая на двойных поперечных рычагах, 5-позиционная регулировка предварительного сжатия пружин, Ход 180 мм
Передний тормоз	Двойные гидравлические дисковые
Задний тормоз	Герметичные многодисковые тормоза в масляной ванне
Передние шины	AT25x8-12
Задние шины	AT25x10-12

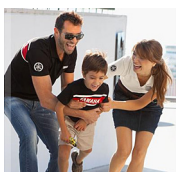
Габариты	
Общая длина	1 993 мм
Общая ширина	1 093 мм
Общая высота	1 120 мм
Высота сиденья	840 мм
Колесная база	1 233 мм
Минимальный дорожный просвет	245 мм
Мин. радиус поворота	3,0 м
Емкость топливного бака	15,0 л
Объем масла в двигателе (для 4-тактных двигателей) / Емкость масляного бака (для 2-тактных двигателей)	2,6 л

Предельные нагрузки	
Передний багажник	40 кг
Задний багажник	80 кг

Дополнительные функции	
Система управления	Ackermann

Квадроциклы рассчитаны на работу в пределах конструктивных ограничений. Безопасный вес прицепа и максимальная нагрузка (если применимы) указаны в руководстве по эксплуатации. Для обеспечения долговечности и надежности техники и, что самое важное, безопасности водителя, ни при каких условиях не следует превышать рекомендуемые нагрузки. Yamaha рекомендует всем водителям квадроциклов закончить соответствующие курсы обучения. Сведения о безопасности и обучении можно получить у дилера или у дистрибьютора Yamaha. Вождение квадроциклов может представлять опасность. В целях безопасности избегайте движения по мощным поверхностям. Квадроциклы предназначены для движения только по местности без твердого покрытия. При движении по твердому покрытию может значительно ухудшиться управляемость и возможна потеря управления. Обязательно надевайте шлем, защитные очки и защитную одежду. Запрещается перевозить пассажиров. Не занимайтесь трюковым вождением. Вождение и алкоголь/наркотики несовместимы. Не превышайте скорость и будьте особенно осторожны на сложной местности. Перемещайтесь легко: при вождении будьте осторожны, не наносите вред окружающей среде и соблюдайте национальные и местные законы. Водители, изображенные в данной брошюре, являются профессионалами: не пытайтесь подражать им. Технические характеристики и внешний вид продукции Yamaha время от времени могут изменяться без уведомления; приведенные здесь сведения являются только иллюстративными и не являются контрактными обязательствами для изделий. Некоторые модели показаны с дополнительно приобретаемыми принадлежностями. На утилитарные квадроциклы распространяется 12-месячная ограниченная гарантия производителя при личном использовании. Подробные сведения можно получить у дилера.

Цвета

**Solid Green****Yamaha Blue**

Цепочка качества Yamaha

Технические специалисты Yamaha полностью обучены и снабжены всем необходимым для предоставления наилучшего обслуживания и рекомендаций по технике Yamaha. Поэтому Yamaha настоятельно рекомендует для любого обслуживания обращаться к официальным дилерам Yamaha. Оригинальные запчасти и принадлежности Yamaha специально разработаны, сконструированы и проверены для изделий Yamaha. Yamaha также рекомендует использовать Yamalube®, наши собственные высокотехнологичные смазки - источник силы двигателей Yamaha. Они разработаны для эффективной работы при движении в любых условиях.

Помимо функциональных и стильных принадлежностей, Yamaha предлагает целый ряд качественной новаторской гоночной амуниции, обеспечивающей комфорт и защиту. Также предлагается большой выбор повседневной одежды. Для получения дополнительных сведений посетите сайт:

www.yamaha-motor.ru/ru/accessories/bolt-on/



Узнать больше о
Yamaha Grizzly 450 при помощи
вашего мобильного телефона

ООО «Ямаха Мотор Си-Ай-Эс»
125252 Россия, Москва, Чапаевский переулок, 14